

ドバイ・アブダビ観光地のご案内

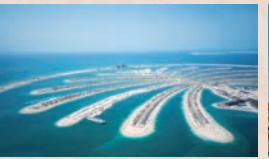
ドバイ…小さな漁村だった地がメトロポリスへと変貌したドバイ。今や摩天楼が連なる幻想的な都市国家として繁栄を誇り、そのゴージャスさに世界のセレブから注目されています。

アブダビ…アラブ首長国連邦を構成する首長国アブダビ。オイルマネーで潤うアブダビは、アラブ首長国連邦の中で最大の国で、アラブ首長国連邦の連邦首都はアブダビ市。

ドバイ

パーム・アイランド
Palm Island

ドバイ沖合いに造られた巨大な人工島群で、ヤシの木(パーム・ツリー)を模していることから、この名がつけられました。ホテルやショッピングモールがあるドバイの注目観光スポットです!

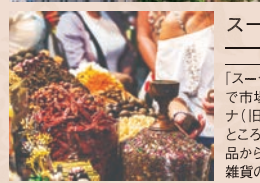


ジュメイラモスク
Jumeirah Mosque

ドバイを象徴するランドマークの1つで、1978年に建設された比較的新しいモスクです。また、ドバイの中で一番美しいモスクと有名で、ドバイ観光に欠かせないスポットとなっています。

ドバイモール
Shopping mall

東京ドームが23個入ってしまうほどの広さの、世界最大級のショッピングモールです。ショップはもちろん、レストラン、カフェ、スパ、あらゆるエンターテインメント施設が勢揃いしています!



スーク
Souk

「スーク」とはアラビア語で市場を意味し、メディアナ(旧市街)のいたるところに見られます。日用品からお土産までそろそろ雑貨の宝庫です。



ドバイ博物館
Dubai Museum

近代的なデザインの高層ビルが立ち並び、ビジネスや観光などで訪れたさまざまな国の人たちが賑わうドバイですが、およそ50年前は砂漠の地でした。そんな当時、またそれ以前のドバイの姿を知ることが出来ます。



ドバイ・ファウンテン
Dubai Fountain

長さ275m、吹き上がる高さ150mの水と光と音が融合する一大スペクタクルショーは圧巻です。

デザートサファリ
Desert Safari

一面に広がる砂漠を舞台に4WDの車で滑り降りる、エキサイティングなアトラクションも有名です。



バージュカリファ
Burj Khalifa

地上442mに位置する124階の展望台へご案内いたします。展望台からは美しいドバイの街はもちろん、湾岸部からアラビア砂漠の彼方までが一望できます。

アブダビ

ルーブルアブダビ美術館
Louvre Abu Dhabi Museum

ルーブルアブダビ美術館は、アラブ首長国連邦とフランスの協働プロジェクトで始まりました。エメラルドブルーの海の上に浮いているように見えるこの美術館には、著名な作品が展示されています。



シェイク・ザイドグランド・モスク
Sheikh Zayed Grand Mosque

アブダビにあるモスクで、世界最大のヘルニア絨毯が置かれたことで有名です。世界有数の大きさで、伝統的なイスラムのデザインと近代的な建築技術を用いて造られています。



エミレーツ・パレス
Emirates Palace

巨費を投じて建てられた豪華絢爛なホテルは、迎賓館としての役割も備えており、国賓や王族しか利用できない豪華な専用門があります。お客様に合わせた贅沢なサービスで5つ星を超えるホテルとも言われています。

DUBAI ENTRY AND DEPARTURE GUIDE

ドバイ入国の流れと空港案内

DUBAI ENTRY AND AIRPORT INFORMATION

1・入国審査
IMMIGRATION

入国審査のカウンターでパスポート、出国用の航空券またはeチケットを提示。

2・荷物受け取り
BAGGAGE CLAIM

搭乗してきた便名が表示されたターンテーブルで荷物をお受け取りください。もしなければ、クレームタグを見つけて紛失の手続きを行ってください!

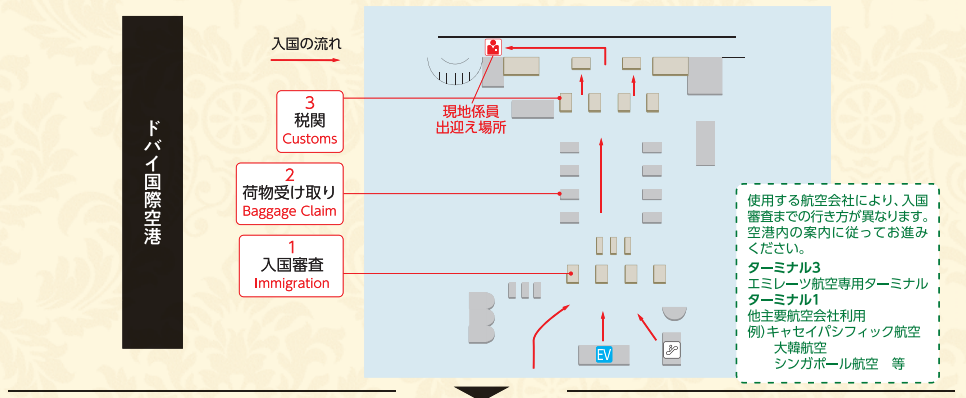
3・税関
CUSTOMS

税関申告書に記入し、税関カウンターへ進みます。免税範囲なら緑色ランプのカウンターへ、免税範囲を超えたら赤色ランプのカウンターで申告しましょう。

入国時の主な免税範囲

- 酒類:4L
- タバコ:紙巻タバコ400本
- その他:香水を含む化粧品、土産品は3,000ディルハムまで

※40,000ディルハム相当額以上は申告が必要



ドバイ出国の流れと空港案内

DEPARTING DUBAI AND AIRPORT INFORMATION

1・荷物検査
SECURITY CHECK

出発ターミナルの入口でまずパスポートと航空券(搭乗カード控え)を提示し、荷物のX検査を受けます。

2・搭乗手続(チェックイン)
CHECK IN

利用する航空会社のカウンターでパスポートと航空券(eチケット控え)を提示し、荷物を預け、クレームタグと搭乗券を受け取ります。

3・出国審査
IMMIGRATION

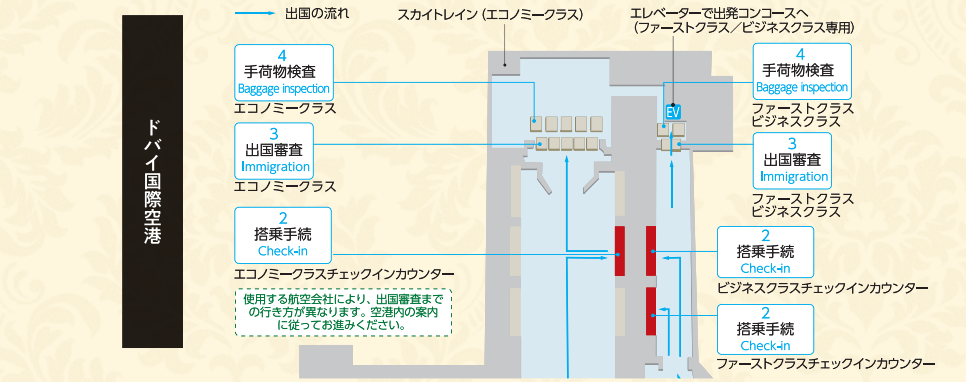
パスポートと搭乗券を提出します。出国スタンプを押してもらい、パスポートと搭乗券を受け取ります。

4・手荷物検査
BAGGAGE INSPECTION

搭乗ゲートには機内に持ち込む手荷物のX線検査とボディチェックを受けます。日本同様、液体物の機内持ち込み制限があります。

5・搭乗
BOARDING

搭乗時刻までには搭乗ゲートへ。搭乗券のほか、パスポートの提示を求められることもあります。



※写真はすべてイメージです。